

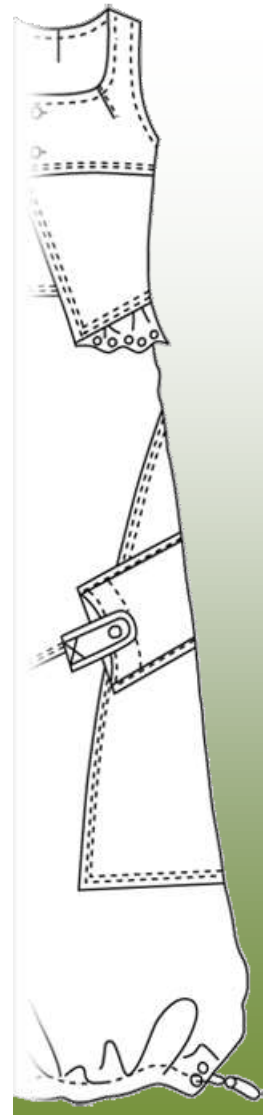
PolyPattern-Marker

PolyPattern-Marker está diseñado para maximizar su productividad, minimizar coste de mano de obra, consumo de tela, y optimizar sus pedidos de tela.

Sus herramientas y opciones de diseño inteligente hacen que la creación de marcadas sea más simple y fluida, para que pueda crear marcadas más ajustadas y más eficientes con facilidad.

Las características de PolyPattern-Marker incluyen:

- Especificación de parámetros de fácil acceso que se puede cambiar en cualquier momento.
- Un sistema de advertencia personalizable para detectar condiciones como superposiciones de piezas, patrones no calificados, marcadores incompletos o información de patrones actualizada.
- Una gestión de la dirección de la tela muy flexible y fácil de usar. Simplemente especifique cómo desea administrarlo: estrictamente, por tamaño o por grupos, o nada en absoluto. PolyPattern hace el resto, cuenta los grupos, mantiene la dirección y se asegura de que no haya errores.
- Para las telas dobladas y tubulares, un conteo intuitivo y correcto de piezas que tiene en cuenta los pares izquierda-derecha y las piezas dobladas.
- La orientación correcta de la pieza para pares izquierda-derecha colocados en ángulo con respecto al grano de la tela.
- La capacidad de cortar patrones y de agregar margen de costura.
- La capacidad de replicar toda o parte de una marcada en el mismo o diferentes tamaños.



Las características de PolyPattern-Marker incluyen:

- ✓ La capacidad de unir marcadas.
- ✓ Piezas de fusión en bloque generadas automáticamente, la forma de fusión es rectangular o sigue el contorno de las piezas seleccionadas en un desplazamiento especificado.
- ✓ Búferes o bloques generados automáticamente, para dejar un espacio alrededor de piezas difíciles de cortar, especificadas en general o en cualquier nivel de detalle.
- ✓ Ajuste automático del patrón para permitir la contracción o expansión de la tela.
- ✓ Actualización instantánea de la marcada para reflejar cualquier cambio en los patrones.
- ✓ Manejo simple de repeticiones de tela. Las reglas de coincidencia se definen en PolyPattern-Design y se pueden especificar para que coincidan pieza a pieza o pieza a tela. PolyPattern-Marker restringe la colocación del patrón para respetar esas reglas, manteniendo la consistencia para pares izquierda-derecha, piezas rotadas y piezas invertidas.
- ✓ La función de costes de tela de PolyPattern le permite costear la tela tejida, (en peso o longitud), le permite volver a la tela gris y le ofrece un análisis de costes por modelo para marcadas que contienen más de un modelo.
- ✓ Puede imprimir los informes directamente desde la marcada, así como la información de costes. También puede copiar y pegar la información en otras aplicaciones.
- ✓ Dispone de una amplia gama de opciones de impresión. Puede personalizar la impresión para incluir los datos que desea ver y luego enviarlos a cualquier Plotter disponible en el mercado.
- ✓ Con la opción ISO CUT instalada, puede generar archivos de corte para cortadores de tela automáticos. Una gama de parámetros, para determinar el tipo y la longitud de la muesca, los cortes internos, los agujeros de perforación y la información de la etiqueta, le permiten controlar lo que se cortará.
- ✓ Conectividad de la base de datos para actualizar automáticamente PolyOrganize o PolyPattern-Database, de modo que la información de su marcador, como el rendimiento de la tela, el ancho, la longitud y el desglose del tamaño, se asocie con un estilo y esté fácilmente disponible para buscar o procesar más, como el costo total del estilo.

