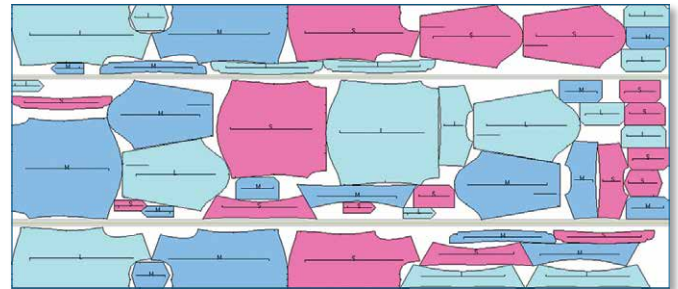


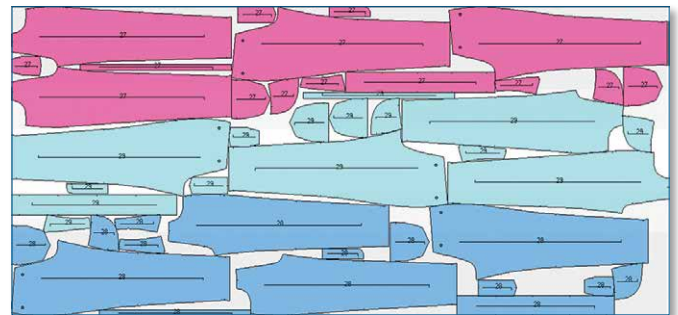
Es mas que una optimización

PolyPattern Marker está diseñado para maximizar su productividad, minimizar su costo de mano de obra y consumo de tela, y optimizar sus pedidos de tela.

PolyPattern AutoMarker genera marcadas óptimas en minutos o incluso segundos - al tiempo que le brinda la mayor flexibilidad para hacer frente a complejas cuestiones de tejido, corte y producción, tales como defectos de tela, variaciones de color de tela, estampados de tela, . PolyPattern AutoMarker incluso determinará el ancho óptimo del tejido para un pedido específico.



Maneje los defectos del tejido con flexibilidad



Maneje eficientemente telas con discrepancias de color



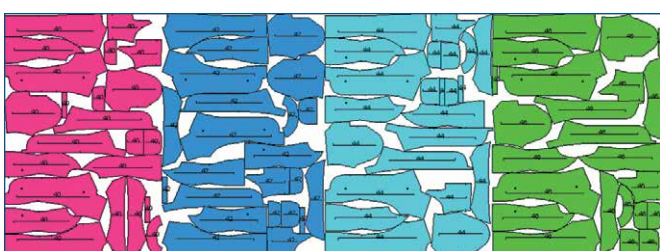
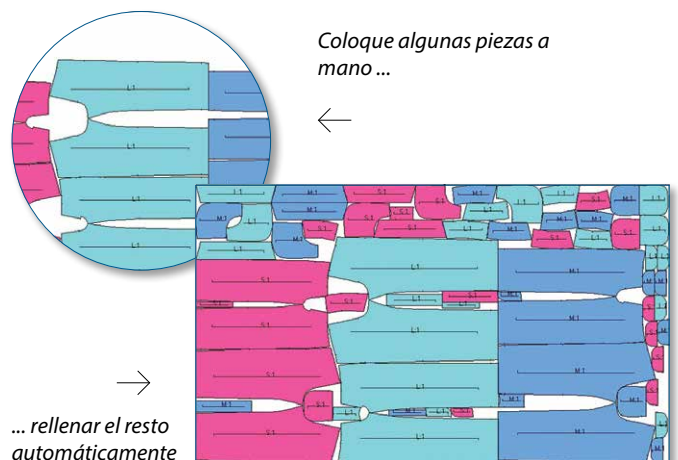
70% menos esfuerzo humano



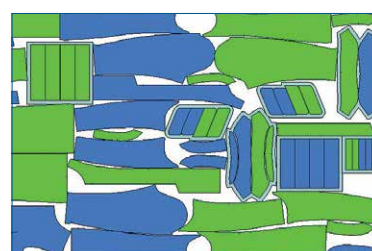
8% menos tejido



100% Automatización al



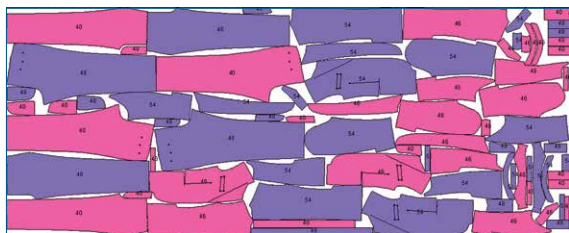
Obtener marcadas compactas, incluso para la tela escalonada.



Utilizar bloques de fusión en AutoMarker



Desde 1990, los clientes de PolyPattern han disfrutado de una mayor productividad.



Trate las prendas separadas como un conjunto

Preparación marcada Automática optimizando Anchuras

Especificar el Flanco del Ancho de la marcada

Ancho mínimo: 178.0 cm.
 Ancho máximo: 178.0 cm.
 Incremento: 2.0 cm.

También producir alternativas para múltiples de los desglose de tallas

Múltiple mínimo: 1
 Máximo múltiple: 1

Indique cuándo ejecutar el AutoMarker en estos anchos alternos

Crear solo fichero
 Crear ficheros, poner en la cola de marcada Automática
 Crear ficheros, poner en la cola de marcada Automática y arrancar ahora

Coste de la tela en:

Largo
 Peso

Cancelar Aceptar

Resultados Automarcado optimizando Ancho

Ancho	Largo	x	Usado	COSTO	Nombre de trazo
188.00	692.32	94.46	3.46	PRE-COSTING-182188.MRK	
186.00	700.98	84.32	3.50	PRE-COSTING-182186.MRK	
184.00	716.97	84.04	3.55	PRE-COSTING-182184.MRK	
182.00	694.58	83.64	3.42	PRE-COSTING-182182.MRK	
182.00	723.41	83.50	3.42	PRE-COSTING-182182.MRK	
180.00	761.64	82.45	3.51	PRE-COSTING-182180.MRK	

Usado Luto Abr Selección

PolyPattern encuentra el ancho óptimo del tejido

COSTO

INFORMACION DE TRAZO

Longitud de trazo (m.):	8.6476	Ancho de trazo (m.):	1.5000
Longitud extra de tela (cm.):	2	Ancho extra de tela (cm.):	1.5
Longitud de tela en capas (m.):	8.6676	Ancho de tela en capas (m.):	1.5150
% Residuo % Usado (Marcada):	15.25 84.75	Num CONJUNTOS (calculados):	2
% Residuo % Usado (Capas de Tela):	16.28 83.72		

COSTE POR CONJUNTO

Ancho final de tela por metro cuadrado:	180	gramos
Tela extra por CONJUNTO:	0.00	gramos
Promedio de peso por CONJUNTO:	1181.83	gramos
Precio final de tela por kilo:	8.4	unidades
Coste final de tela por CONJUNTO:	9.93	unidades

PEDIDO DE TELA

CONJUNTOS por pedido:	1280	
Extra:	6	%
Ancho final de tela requerido:	1603.51	kilos
Gasto de lintura:	0.00	%
Ancho de tela cruda requerido:	1603.51	kilos

COSTO POR PRENDA

Código de prenda:	JACKET
Cant. por talla:	40 46
	1 1
Núm. piezas (calculado):	2
Porcentaje de tela usada:	72.3 %
Ancho promedio por pieza:	855.03 gramos
Costo final de tela por pieza:	7.18 unidades
Código de prenda:	TROUSER
Cant. por talla:	27 31
	1 1
Núm. piezas (calculado):	2
Porcentaje de tela usada:	27.7 %
Ancho promedio por pieza:	326.80 gramos
Costo final de tela por pieza:	2.75 unidades

Costos detallados del tejido



- **Máxima productividad en Marker Making:** Manejar más condiciones de producción automáticamente
- **Operación 24/7:** Dejar trabajos para la ejecución durante la noche
- **Colocación optimizada de piezas**
- **Ordenes óptimas de la tela:** Ordene la cantidad correcta de tela, en cantidad y en anchura
- **Reducción de los errores de producción:** Utilice el sistema de advertencia personalizable de PolyPatternwarning system
- **Intercambio de datos confiable con mas sistemas:** Interfaz con otros sistemas CAD, aplicaciones y una amplia gama de máquinas